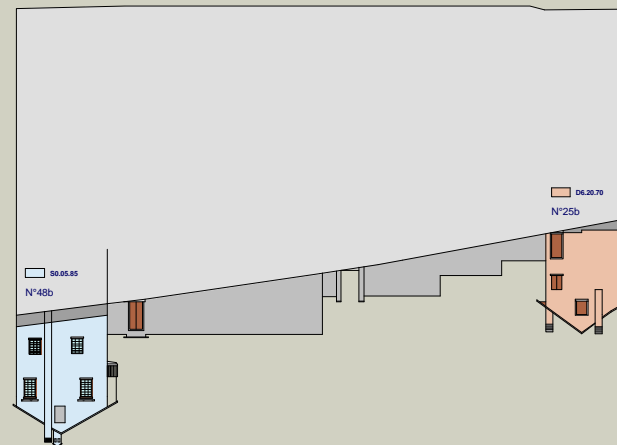


VIA SALITA DELLA CHIESA



OVE NON SPECIFICATO I SEGUENTI COLORI RAPPRESENTANO I MATERIALI QUI ELENCATI.
PER LE SPECIFICHE TINTS SI RIMANDA ALLA TAV.12.

- ELEMENTI IN PIETRA
- SCOSCIALINE
- VETRATE
- ELEMENTI IN FERRO
- LEGNO
- COPERTURE

N.B. L'ELABORATO E' DA CONSIDERARSI QUALE ESCLUSIVA RAPPRESENTAZIONE ICONOGRAFICA PER LA DISTRIBUZIONE CROMATICA DEI FONDI.

COMUNE DI VARZO

PROVINCIA DEL VCO

PIANO DEL COLORE PER IL CENTRO STORICO

L.R. 3 APRILE 1989, n°20



TAVOLA 17 PROGETTO

AMBITO 04 - Via Salita della Chiesa

SCALA 1:200



IL SINDACO: AVV. BRUNO STEFANETTI

IL SEGRETARIO COMUNALE: DOTT. VITO BUIA

IL PROGETTISTA: ING. EUGENIO PANAN
ARCH. MARZIO PRONE
ARCH. MASSIMILIANO D'ADDIO
ARCH. ASTRID MONGRANDI
GEOM. TAZIO BOVO

COLLABORATORI: GEOM. GIULIANO DELTODESCO
GEOM. RAFFAELLA MIGLIARESE

FABRICA INGEGNERI ASSOCIATI
cas. Disegno, 31 Dossobuona (VB)
tel. / fax 0324/248322
e-mail fabrica.ing@libe.it